



LA MAISONNETTE À PUPILLIN - COEUR DU JURA

LA MAISONNETTE À PUPILLIN - COEUR DU JURA

Location de vacances pour 3 personnes à Pupillin - Coeur du Jura

<https://lamaisonnettepupillin.fr>



Gilles LE MOIGNE

☎ 07 45 35 56 32

A La Maisonnette à Pupillin - Coeur du Jura :
46 Rue du Ploussard 39600 PUPILLIN





La Maissonette à Pupillin - Coeur du Jura



Maison



3

personnes



1

chambre



0

m2



Charmante location meublée à Pupillin. Idéalement située, partez à la découverte des caves, de la gastronomie et des paysages jurassiens. Pour 2/3 personnes, cuisine équipée, lit queen size, terrasse extérieure.



Pièces et équipements

Chambres Chambre(s): 1
Lit(s): 0
dont lit(s) 1 pers.: 0
dont lit(s) 2 pers.: 0

Salle de bains / Salle d'eau

WC

Cuisine Four

Autres pièces Télévision

Media

Autres équipements

Chauffage / AC

Exterieur

Divers

Infos sur l'établissement

 *Communs* Entrée indépendante Habitation indépendante

 *Activités*

 *Réseaux*

 *Stationnement*

 *Services*

 *Extérieurs*

A savoir : conditions de la location

Arrivée

Départ

*Langue(s)
parlée(s)*

*Annulation/
Prépaiement/
Dépot de
garantie*

*Moyens de
paiement* Chèques bancaires et postaux Espèces

Ménage

*Draps et Linge
de maison*

*Enfants et lits
d'appoints*

*Animaux
domestiques* Les animaux ne sont pas admis.

Tarifs & disponibilités

La Maisonnette à Pupillin - Coeur du Jura

Nos tarifs et nos disponibilités sont actualisés sur notre site :
<https://lamaisonnettepupillin.fr>

Mes recommandations

Toutes les Activités

Visiter

OFFICE DE TOURISME ARBOIS POLIGNY SALINS COEUR DU JURA
WWW.COEURDUJURA-TOURISME.COM



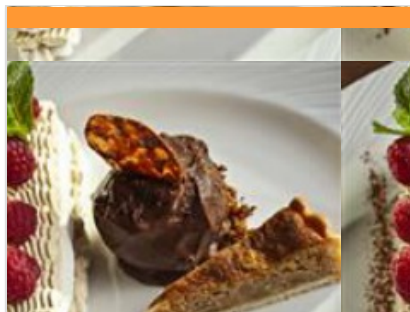
Plouss'Bar

35 Rue du Ploussard

0.1 km
PUPILLIN



Ouverture : - Juillet et août : ouverture tous les jours de 12h à 22h - A partir du 8 mai et en juin : vendredi de 16h à 22h / samedi et dimanche + jours fériés de 12h à 22h



La Table du Grapiot

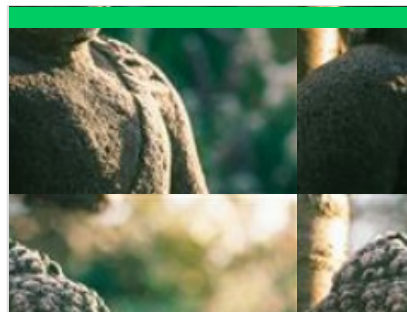
☎ 03 84 37 49 44
3 Rue Bagier

🌐 <https://legrapiot.com/fr>

0.2 km
PUPILLIN



Les nouvelles expériences du Grapiot à Pupillin Ils s'appellent Vivien, Noémie, Louise, Violette et Hugo, unis pour écrire le prochain chapitre d'une institution locale. Tous formés dans de belles maisons de gastronomie, cuisiniers, pâtisseries, sommeliers et maîtres d'hôtel, ils mettent en commun leur amour du travail bien fait et leur fraîcheur pour donner vie à une aventure collective atypique.



Yoga pour Tous

🌐 <https://yogapourtous-saint-omer.fr/qui-s>

0.1 km
PUPILLIN



Martine Billerey Lips Yoga-thérapie, cours individuels et collectifs, stages, ateliers de méditation, prévention de la santé par l'ayurveda, science de la vie issue de la tradition indienne Qui suis-je ? Le jour se lève et me voici sur mon tapis, espace quotidien de mise en lien corps-esprit-sens-spirituel. Retrouver leurs potentialités. Découvrir leurs limites, les accepter. Honorer qui je suis vraiment, au jour le jour. Etre ici et maintenant. S'ouvrir au contentement de ce qui est et prendre en main les réajustements nécessaires. Surmonter ainsi les obstacles, intérieurs et extérieurs, avec persévérance et détachement. C'est ce chemin que j'aime à partager, à enseigner, un accompagnement doux et très efficace vers la Liberté d'être soi, en meilleur accord avec l'autre. Un chemin bien ancré ouvert sur un espace lumineux. Venez explorer tous ces beaux paysages, ceux qui sont en vous, ceux qui sont autour de vous ! MON



Location Vélo Electrique

☎ 03 84 66 06 94
32 Rue du Chardonnay

0.2 km
PUPILLIN



Au cœur du vignoble jurassien, partez en balade grâce à un vélo avec assistance électrique depuis la capitale du Trousseau: le village de Pupillin. Casque, sac à dos et carte IGN vous seront gracieusement prêtés. Merci de réserver à l'avance.



Balade à Pupillin

0.1 km
PUPILLIN



« Vendanges », « Vignes », « Savagnin »... ici les rues portent des noms évocateurs ! À 3 km d'Arbois, Pupillin est la capitale mondiale du Ploussard (ou Poulsard), cépage rouge typique du Vignoble du Jura. Ce charmant village vigneron vaut aussi le détour pour ses anciennes maisons joliment restaurées, ses décorations et fleurissements sur le thème de la viticulture. Le coteau viticole de Pupillin situé au pied du village est fait de deux versants séparés par le ruisseau Glanon. La balade vous propose de découvrir l'un d'eux, enchaînant d'une succession de paliers de roches calcaires dures et de pentes marneuses.

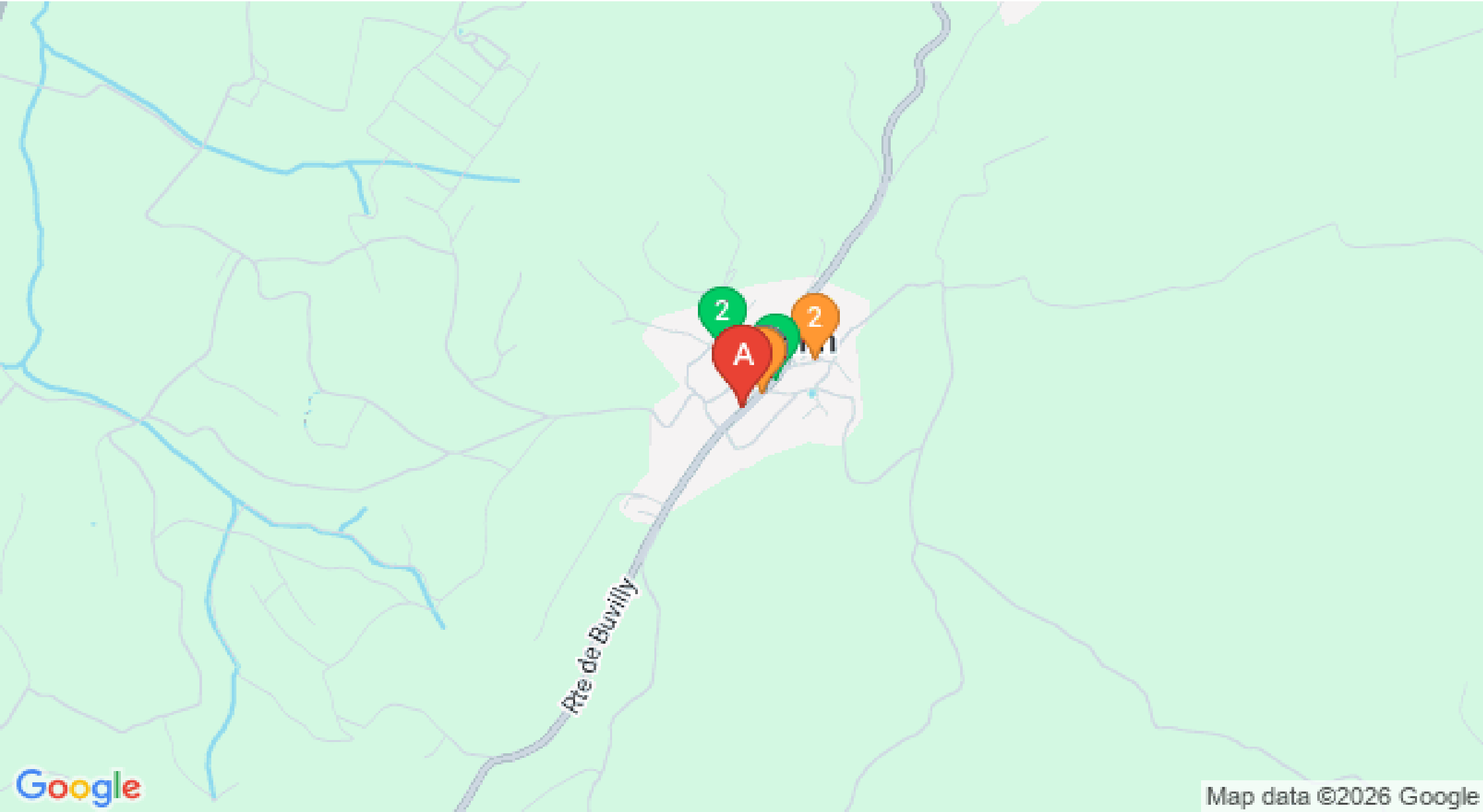
Mes recommandations (suite)

Toutes les Activités

Visiter



OFFICE DE TOURISME ARBOIS POLIGNY SALINS COEUR DU JURA
WWW.COEURDUJURA-TOURISME.COM



Map data ©2026 Google

: Restaurants : Activités et Loisirs : Nature : Culturel : Dégustations

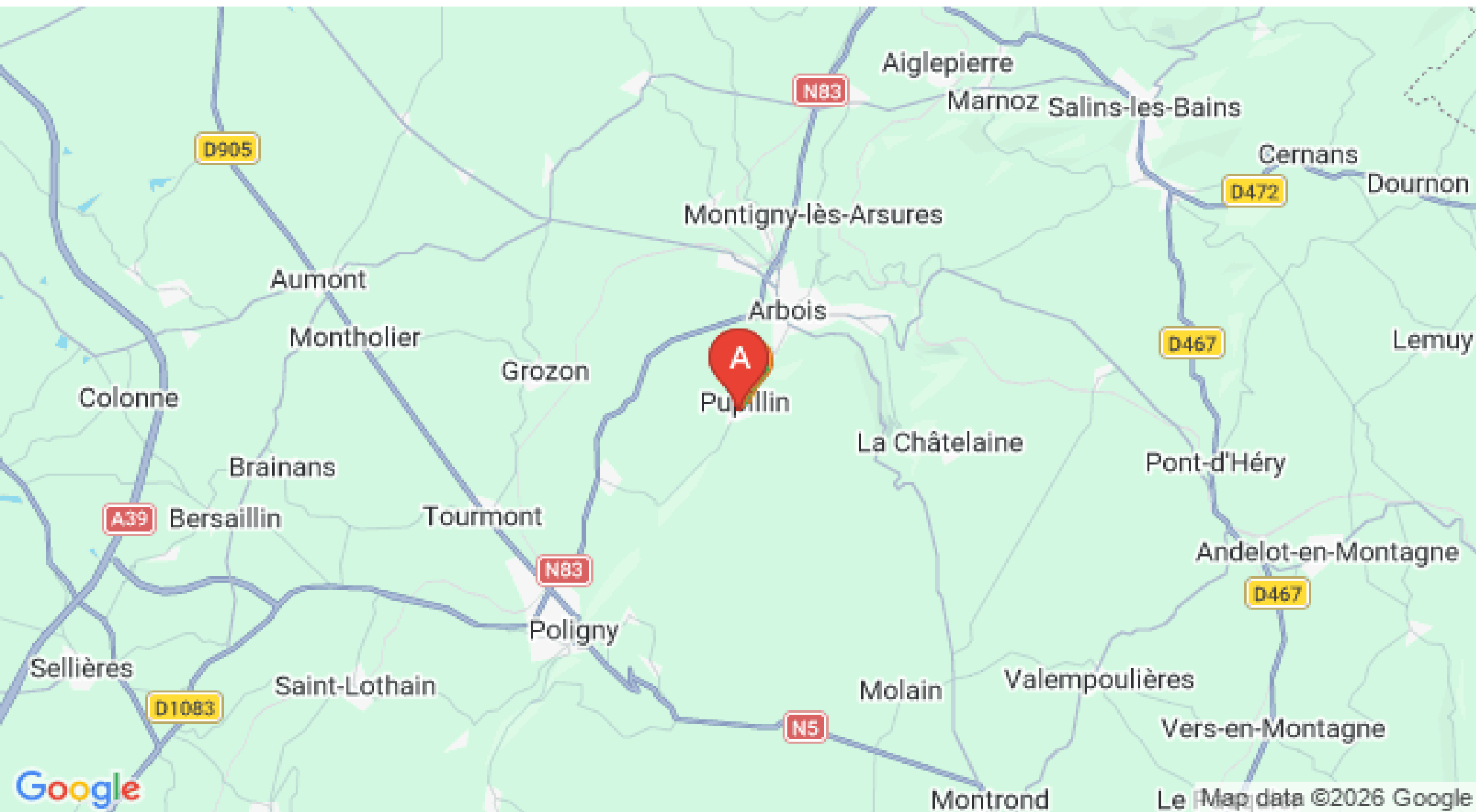
Mes recommandations (suite)

Toutes les Activités

Visiter

OFFICE DE TOURISME ARBOIS POLIGNY SALINS COEUR DU JURA

WWW.COEURDUJURA-TOURISME.COM



: Restaurants : Activités et Loisirs : Nature : Culturel : Dégustations